

eXtremamente rápidas.
eXtremamente estáveis.
Agora também
eXtremamente flexíveis.

A revolução das junções DOMINO.



Novo sistema de junções de canto e de superfície
para DOMINO XL DF 700.

FESTOOL

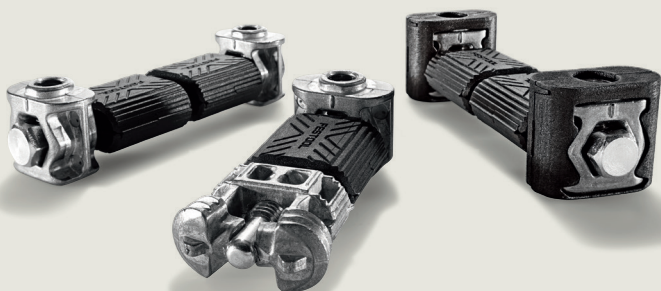
Ferramentas para as mais elevadas
exigências



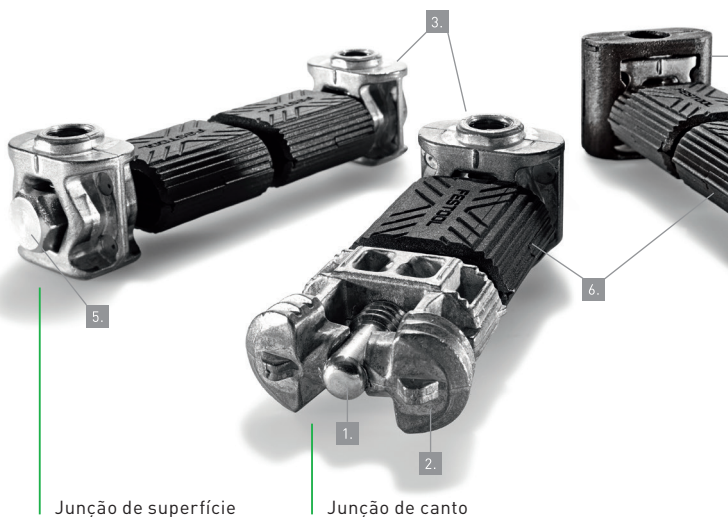
Unir de forma ainda mais rápida.
E voltar a desmontar se necessário.

A revolução das junções DOMINO: execução de uniões de madeira perfeitas, da forma mais simples e mais rápida de sempre. Com as novas junções de canto e de superfície para a fresadora de buchas DOMINO XL DF 700, aperfeiçoámos o conceito DOMINO de uma forma revolucionária. Para uniões de caixilho, de armação e de placas que surpreendem não apenas pela elevada precisão e estabilidade. Também pela máxima flexibilidade e pela eficiência única.

Descubra agora as novas junções de canto e de superfície DOMINO. No seu agente comercial Festool ou em www.festool.com/domino

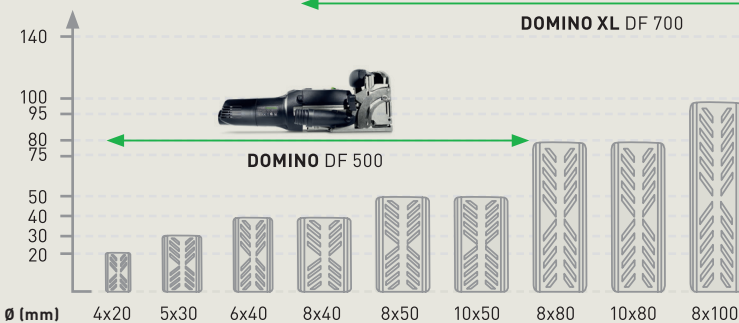


Os detalhes das nossas junções de canto e de superfície



Unições perfeitas mais fáceis. A família DOMINO

Comprimento da bucha (mm)



Os diâmetros 8 – 14 mm podem também ser adquiridos em forma de barra e em madeira certificada. Provenientes de exploração florestal sustentável.

* Junção de superfície – aqui com o clipe de alargamento opcional.

Mais sobre as novas junções de canto e de superfície

e superfície:

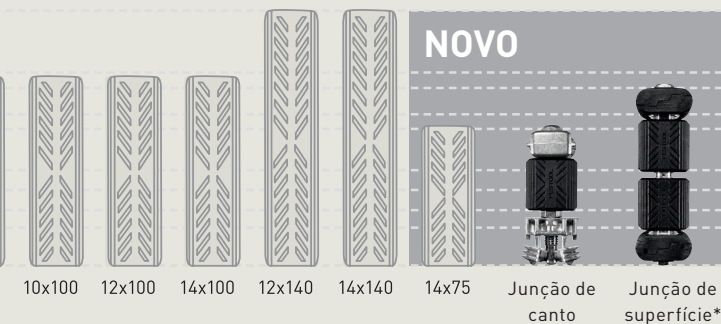


1. Pinos de ancoragem
2. Ancoragem de expansão com recolha automática – para fixação segura na peça a trabalhar.
3. Ancoragem transversal, tanto para pinos de ancoragem (junção de canto) como para pinos duplos (junção de superfície).
4. Ancoragem transversal, aqui com alargamento adicional. Impede que, em caso de materiais macios (p. ex., placas de trabalho de cozinha) a ancoragem penetre no material.
5. Pino duplo, pode ser equipado com um ou dois cliques de bucha.
6. Meias buchas, encaixadas nos pinos duplos ou pinos de ancoragem. Incluídas no âmbito de fornecimentos de pinos duplos e de ancoragem.

Junção de superfície com clipe de alargamento na ancoragem transversal, especial para materiais como, p. ex., placas de trabalho de cozinha.

NO em relevo.

2 ferramentas, 15 tamanhos de bucha fixos e agora com 2 junções estáveis desmontáveis.



em dois tipos de madeira para interiores e exteriores.

superfície: www.festool.com/domino

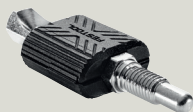
Componentes de junção modulares

Junção de canto

Junção de superfície

1. Pino de ancoragem SV-AB D14/32

Referência:
201350



Âmbito de fornecimento: 32 pinos de ancoragem para junções de canto, incluindo 64 meias buchas para a transferência de carga transversal.



2. Ancoragem de expansão S V-SA D14/32

Referência:
201349



Âmbito de fornecimento: 32 ancoragens de expansão para bloqueio seguro.



3. Ancoragem transversal SV-QA D14/32

Referência:
201351



Âmbito de fornecimento: 32 ancoragens transversais, incluindo pernos roscados para bloqueio dos pinos de ancoragem ou dos pinos duplos.

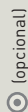


4. Alargamento SV-V D14/32

Referência:
201498



Âmbito de fornecimento: 64 meias conchas para alargamento de 32 ancoragens transversais. Para alargamento e distribuição da pressão ao utilizar a ancoragem transversal em materiais como, p.ex., placa de trabalho de cozinha.



5. Pino duplo SV-DB D14/16

Referência:
201352



Âmbito de fornecimento: 16 pinos duplos para junções de superfície, incluindo 64 meias buchas. Em função do ajuste e da transferência de carga pretendidos, é possível encaixar 2 (conforme ilustrado) ou 4 meias buchas nos pinos duplos.



Componentes opcionais

Bucha DOMINO em faia, Domino D14x75/104 BU Referência: 201499



Âmbito de fornecimento: 104 buchas DOMINO em faia, D14x75, adaptadas com precisão às dimensões das junções de canto e de superfície. Destinam-se à transferência de carga adicional, para além das junções.

Capa de cobertura SV-AK D14 slr/32 Referência: 201354



Âmbito de fornecimento: 32 capas de cobertura, prateadas. Para proteção dos orifícios da fresa DOMINO.

Capa de cobertura SV-AK D14 brn1/32 Referência: 201355



Âmbito de fornecimento: 32 capas de cobertura, castanho escuro. Para proteção dos orifícios da fresa DOMINO.

Capa de cobertura SV-AK D14 brn2/32 Referência: 201356



Âmbito de fornecimento: 32 capas de cobertura, castanho claro. Para proteção dos orifícios da fresa DOMINO.

Tudo num Systainer: para 32 junções de canto e 16 junções de superfície

Systainer de uniões DOMINO: DominoVerb Sort SV-SYS D14 Referência: 201353



Âmbito de fornecimento: 32 pinos de ancoragem SV-AB D14, 16 pinos duplos SV-DB D14, 128 meias buchas para aumento da transferência de carga dos pinos de ancoragem e duplos, 32 ancoragens de expansão SV-SA D14, 64 ancoragens transversais SV-QA D14 incluindo pernos roscados, chave de caixa SW 4 para aperto dos pernos roscados, 64 meias conchas SV-V D14 para alargamento de 32 ancoragens transversais, 32 capas de cobertura nas cores prateado, castanho escuro e castanho claro (SV-AK D14 slr, SV-AK D14 brn1 e SV-AK D14 brn2), 32 buchas D14x75 em faia.



As novas junções de canto e de superfície DOMINO: revolucionariamente simples. **Simplemente revolucionárias.**

eXtremamente rápidas:

- ▶ **Sem medições e marcações morosas** – fresagem simples sobre batentes de máquina ou marcações a lápis
- ▶ **Sem necessidade de moldes** ou acessórios adicionais
- ▶ **Enorme poupança de tempo** devido ao menor número de passos de trabalho

eXtremamente estáveis:

- ▶ **Bucha e elemento tensor** para uniões robustas
- ▶ **Maior curso de aproximação e de aperto**
- ▶ **Forças de tensão e de carga bastante elevadas**

eXtremamente flexíveis:

- ▶ **Junções** rapidamente **desmontáveis**, se necessário
- ▶ Para uniões de caixilho, de armação e de placas **com espessura de material superior a 30 mm**
- ▶ Com **capas de cobertura** em três cores para um aspeto de elevada qualidade das junções de canto

FESTOOL

Ferramentas para as mais elevadas exigências

Festool GmbH

Export Department

Wertstrasse 20

D-73240 Wendlingen

Tel: +49 (0)70 24/804-20640

Fax: +49 (0)70 24/804-20724

E-mail: Roland.Eiberger@festool.com



SERVICE all-inclusive:
3 anos de garantia e prestações de serviço abrangentes.
Mais informações em www.festool.com/service



Recolha de ferramentas velhas, reciclagem, redução de resíduos. Para um ambiente mais limpo.
Mais informações em www.festool.com

Festool

Folheto junções de canto e de superfície
DOMINO Válido a partir de 01.04.2016

Referência 65507 IMP/pt



4 014549 271629

www.festool.com

Podem consultar os níveis de vibração e os valores de emissão no manual de utilização em www.festool.com/vibration
Reservado o direito a erros e alterações. Todas as imagens são meramente ilustrativas. Criado para a Festool GmbH, 73240 Wendlingen, 12/2015